

Musea en Tentoonstellingen
in Luxemburg 2012

NL

MUSEUMSMILE



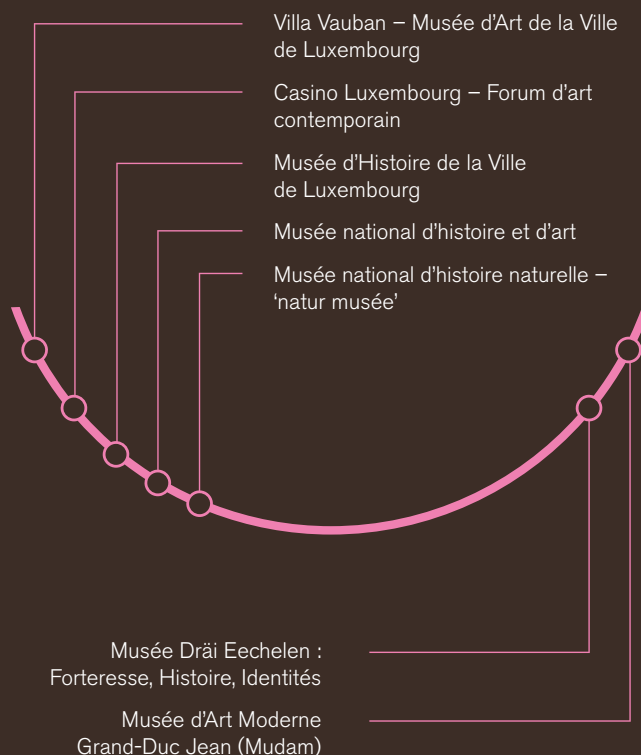
m
d'stater
muséeën

“A big smile” for a small mile

Het grote aantal musea en kunstcentra in de hoofdstad Luxemburg steekt schril af met haar kleine omvang. Gelukkig voor de wandelaar is de afstand tussen de verschillende kunstlocaties, die zijn aangestipt op het plan, minder dan een spreekwoordelijke “mijl”. De vlotte wandelafstand mag dan een grote troef zijn, het zijn vooral de verscheidenheid en de aparte karakters van de zeven instellingen die dit parcours de moeite waard maken. De afgelegde weg vormt een boog (*smile*) door de grillige topografie van de stad, wat uw ontdekkingsreis nog sympathieker maakt.

Vijf centra liggen in het stadscentrum en zijn dus gemakkelijk te voet bereikbaar. Zo ontdekt u in het stadspark de Villa Vauban. Een particuliere woning uit de 19de eeuw die helemaal vernieuwd en uitgebreid werd met een moderne vleugel. Vandaag herbergt ze schilderijen van oude meesters. Aan de Marché-aux-Poissons treedt het historische en archeologische erfgoed en de nationale kunstverzamelingen van Luxemburg u tegemoet in het Musée national d'histoire et d'art. Niet ver daar vandaan neemt het Musée d'Histoire de la Ville de Luxembourg u mee in de geschiedenis van de stad Luxemburg. Een overzicht van de nieuwste trends in de hedendaagse kunst wordt u dan weer aangeboden in het Casino Luxembourg en in de wijk Grund in de benedenstad (bereikbaar met een lift) geeft het Musée national de l'histoire naturelle u een ongewone kijk op de geschiedenis van de natuur, de evolutie en de biodiversiteit. Op een kwartiertje wandelen van het centrum - een steile maar niet onaangename klim door de beboste hellingen van de Kirchberg - staat u opeens in het splinternieuwe park Dräi Eechelen waar u twee musea zij aan zij vindt: aan de ene kant het Musée Dräi Eechelen, helemaal gewijd aan het wereldpatrimonium van de Burcht van Luxemburg, aan de andere zijde het Musée d'Art Moderne Grand-Duc Jean (Mudam Luxembourg) met zijn collectie hedendaagse kunst en zijn tijdelijke tentoonstellingen. Wandelpaden, fietspaden en buslijnen zorgen voor een vlotte verplaatsing langs deze musearoute, die op haar beurt omzoomd wordt door talrijke kunstgalerijen, boetieks, afgewisseld met prachtige vergezichten. In deze brochure stellen de musea van de stad, die deel uitmaken van de vereniging “d'stater muséeën”, zich kort voor en geven suggesties hoe u hen best bereikt. Kom de cultuur beleven in Luxemburg... and (*s*)mile!

1 mile, 7 museums



Villa Vauban – Musée d'Art de la Ville de Luxembourg



Adres

Villa Vauban – Kunst museum van de Stad Luxemburg
18, avenue Émile Reuter / L-2090 Luxemburg
T (+352) 47 964 901 / F (+352) 27 478 431
villavauban@2musees.vdl.lu / www.villavauban.lu

Openingsuren

Van maandag tot zondag van 10 tot 18 uur
Vrijdag tot 21 uur
Gesloten op dinsdag en op 1 januari

Het museum is gesloten vanaf 15.10.2012 en zal heropenen op
09.02.2013 met de tentoonstelling "De kleuren van de nacht".

Toegangsprijs

Volwassene: 5 € / verminderd tarief: 3 €
Gratis toegang op vrijdag van 18 tot 21 uur

vé'l'oh

Charly's Gare

Deze burgerlijke villa uit de 19de eeuw met zijn moderne bijgebouw bevindt zich in het hart van de stad, in het midden van een historisch park dat de bezoekers uitnodigt om zich te ontspannen. De tentoonstellingen van de Villa Vauban worden opgebouwd rond de collecties van de stad Luxemburg, die voor een groot deel bestaan uit Nederlandse werken uit de 17de eeuw en Franse historische en landschapsschilderijen uit de 19de eeuw. Het museum geeft de voorkeur aan variabele tentoonstellingsvormen, die toelaten de werken vanuit verschillende oogpunten te ontdekken: de verzamelaars, ongekende aspecten en het "leven" van de schilderijen, de auteurs, de onderwerpen, enz. Belangrijke tijdelijke tentoonstellingen omvatten leningen uit grote internationale collecties. De bezoeker mag zich verwachten aan een gevarieerd activiteitenprogramma.

Tentoonstellingen

tot 10.06.2012

- Emoties. Weerspiegelingen in de schilderkunst en de fotografie

27.04.-14.10.2012

- Brueghel, Cranach, Titiaan, van Eyck.
Kunstschatten van de Collectie Brukenenthal

Pieter Brueghel de Jonge (1564-1637), *De moord op de Onnozele Kinderen te Bethlehem*, 1586, © Musée Brukenenthal, Sibiu, Foto: C. Weber



Casino Luxembourg – Forum d'art contemporain



Adres

Casino Luxembourg – Forum voor Hedendaagse Kunst
41, rue Notre-Dame / L-2240 Luxembourg
T (+352) 22 50 45 / F (+352) 22 95 95
info@casino-luxembourg.lu / www.casino-luxembourg.lu

Openingsuren

Van Maandag tot vrijdag van 11 tot 19 uur/ donderdag tot 20 uur
Zaterdag, zondag en feestdagen van 11 tot 18 uur
Gesloten op dinsdag en 1 januari, 1 november en Kerstmis

Toegangsprijs

Volwassene: 4 € / verminderd tarief: 3 €
Gratis toegang op donderdag van 18 tot 20 uur

vél'oh

Aldringen

Het Casino Luxembourg – Forum voor Hedendaagse Kunst, organiseert tentoonstellingen over hedendaagse kunst en onderlijnt daarbij de verscheidenheid en complexiteit van de actuele ontwikkelingen. De programmatie kiest resoluut voor een internationaal niveau en toont een breed overzicht van hedendaagse creaties. Daarbij steunt men vooral op een jonge generatie kunstenaars. Wars van alle museale bezorgdheden functioneert het als een experimenteel laboratorium voor toekomstige trends, wat zich uit in de voorgestelde tentoonstellingen en de residerende artiesten. De tentoonstellingen worden aangevuld met een gevarieerd programma van begeleide en gethematiseerde bezoeken, conferenties, debatten en ontmoetingen met hedendaagse muziek. Met het InfoLab beschikt Casino Luxembourg vandaag over de enige bibliotheek in Luxemburg die gespecialiseerd is in hedendaagse kunst en open staat voor het publiek.

Tentoonstellingen

tot 22.04.2012

- L.A. Raeven – Ideal Individuals

03.03. - 22.04.2012

- project room @ aquarium: Daniel Jacoby

12.05. - 02.09.2012

- Wesley Meuris – R-05.Q-IP.0001

29.06. - 02.09.2012

- project room @ aquarium: Maria Anwander

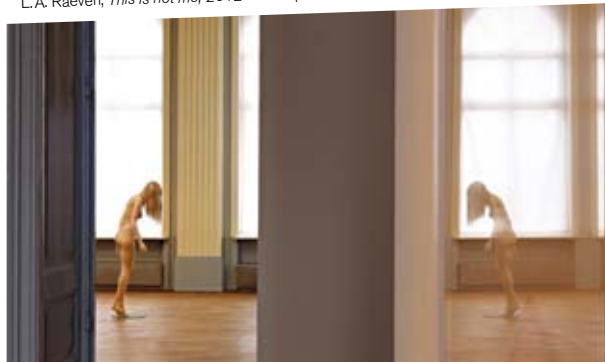
16.09. - 16.12.2012

- Atelier Luxembourg. Making of

08.12. - 06.01.2013

- Gast Bouschet & Nadine Hilbert: Unground

L.A. Raeven, *This is not me*, 2012. Zicht op de tentoonstelling © Foto: Andres Lejona, 2012



Musée d'Histoire de la Ville de Luxembourg



Het museum ligt midden in de oude stad en huist in een gerestoureerd ensemble van historische woningen. Op drie verdiepingen, deels ingebed in de rots, laat het museum de bezoeker kennis maken met de geschiedenis van de stad aan de hand van originele voorwerpen en topografische reconstructies, geanimeerd door interactieve en multimediale hulpmiddelen. De meer recente geschiedenis van de stad wordt voorgesteld met een thematische benadering, bepaald door werken van hedendaagse kunstenaars. Op de drie hoogste niveaus worden er regelmatig grootschalige tijdelijke tentoonstellingen gehouden.

Tentoonstellingen

tot 02.09.2012

- Europa op de affiche. Een beeld onder constructie sinds 1950

tot 29.04.2012

- Arm Luxemburg?

08.06.2012-31.03.2013

- ABC – Luxemburg voor beginners... en gevorderden

13.10.2012-31.03.2013

- Atelier Luxembourg. Lex en Pit Weyer, posters

Adres

Museum van de Geschiedenis van de Stad Luxemburg
14, rue du St-Esprit / L-2090 Luxembourg
T (+352) 47 964 500 / F (+352) 47 17 07
mhvl@2musees.vdl.lu / www.mhvl.lu

Openingsuren

Van dinsdag tot zondag van 10 tot 18 uur / donderdag tot 20 uur
Gesloten op maandag en op 1 januari, 1 november en Kerstmis

Toegangsprijs

Volwassene: 5 € / verminderd tarief: 3 €
Gratis toegang op donderdag van 18 tot 20 uur

vé'l'oh

Knuedler

"Kachkéisschmier" (boternam met zachte kaas), een Luxemburgse specialiteit,
© MHVL, Foto: B. Fuge, 2012





Adres

Nationaal Museum voor geschiedenis en kunst
Marché-aux-Poissons / L-2345 Luxemburg
T (+352) 47 93 30-1 / F (+352) 47 93 30-271
musee@mnha.etat.lu / www.mnha.lu

Openingsuren

Van dinsdag tot zondag van 10 tot 18 uur / donderdag tot 20 uur
Gesloten op maandag en op 1 januari, 1 november en Kerstmis

Toegangsprijs

Volwassene: 5 € / verminderd tarief: 3 €
Gratis toegang op donderdag van 17 tot 20 uur

vé'l'oh

Knuedler

Het museale parcours ontvouwt zich over 10 niveaus - waaronder 5 ondergronds, uitgegraven in de rotsbodem - en loopt chronologisch. Van de afgronden uit de prehistorie tot de meest recente artistieke belevenissen doorloopt de bezoeker de verdiepingen alsof hij door de gangen van de tijd stapt. De zalen over archeologie tonen de evolutie van de menselijke aanwezigheid op het nationale grondgebied, van de prehistorische resten tot het einde van de middeleeuwen. Bij de pronkstukken moeten zeker een indrukwekkende reeks aristocratische graven van het einde van de ijzertijd of de beroemde Romeinse mozaïek met de muses van Vichten vermeld worden. De numismatische verzameling omvat een representatief staal van Keltische, Romeinse, middeleeuwse en moderne munten. De artistieke verzameling brengt dan weer oude schilderijen, waaronder de beroemde *Bacchus*, *Venus en de Liefde* (ca. 1530/1531) van Rosso Fiorentino samen met werken uit de moderne en hedendaagse kunst, zowel uit Luxemburg als uit andere landen.

Tentoonstellingen

tot 25.03.2012

- Joseph Probst (1911-1997) 100ste Verjaardag

tot 02.09.2012

- Onder onze voeten – Archeologie in Luxemburg 1995-2010

05.10.-17.02.2013

- Schatten van Kamigata. Gegraveerd japans hout van Osaka en Kyoto 1780-1880

Zicht op de tentoonstelling "Onder onze voeten".
Archeologie in Luxemburg 1995-2010, © Foto: Tom Lucas



Musée national d'histoire naturelle – 'natur musée'



Adres

Nationaal Museum voor natuurgeschiedenis
25, rue Münster / L-2160 Luxembourg-Grund
T (+352) 46 22 33-1 / F (+352) 47 51 52
musee-info@mnhn.lu / www.mnhn.lu

Openingsuren

Van dinsdag tot zondag van 10 tot 18 uur
Gesloten op maandag en op 1 januari, 1 mei,
1 november en Kerstmis

Toegangsprijs

Volwassene: 4,50 € / verminderd tarief: 3 €

vél'oh

Helleg Geesch (lift naar Grund)

Beleef wetenschappen en de geschiedenis van de natuur als een buitengewoon avontuur. Ontdek de wonderen van onze planeet en maak kennis met de mens en zijn omgeving vanuit een nieuwe optiek.

Tentoonstellingen

15.03.-15.04.2012

- De Westwall in het groen

Aan het einde van de Tweede Wereldoorlog waren de meeste forten van de Westwall ontmanteld. Tijdens de daaropvolgende decennia vonden verschillende dieren en planten hier hun toevlucht. Deze plaatsen zijn als het ware omgevormd tot waardevolle habitats.

26.04.-16.09.2012

- Planeet van de bossen

Tentoonstelling ontworpen en gemaakt door het Musée national d'histoire naturelle, toont de mooiste bossen van deze planeet, inclusief de verdwenen bossen uit de Oudheid.

02.10.-06.01.2013

- Humanofolie

Met zijn uitgebreide kennis over keramiek en zijn beheersing van het modelleren, heeft beeldhouwer Jean Fontaine een bijzondere wereld gecreëerd, die bewoond wordt door kunstenaars van elders. Zijn fantasie voedt zich met hersenschimmen van mannen en grillige vrouwen. De installatie toont een bovenmenselijke wereld waarin de kunstmatige intelligentie eindelijk zal worden beëindigd met natuurlijke domheid.

Humanofolie © Foto: Jean-Pierre Eschmann



Musée Dräi Eechelen : Forteresse, Histoire, Identités



Adres

Musée Dräi Eechelen: Vesting, Geschiedenis, Identiteit
5, Park Dräi Eechelen / L-1499 Luxemburg-Kirchberg
T (+352) 26 43 35 / F (+352) 26 43 35-99
info@m3e.etat.lu / www.museedraieechelen.lu

Dit museum wordt momenteel ingericht. Open vanaf 15.07.2012.

Openingsuren

Van maandag tot zondag van 10 tot 18 uur
Woensdag tot 20 uur
Gesloten op dinsdag en op 1 januari, 1 november en Kerstmis

Bus

1, 16, Eurobus / halte Philharmonie/Mudam

vél'oh

Philharmonie

De verbouwing van "Dräi Eechelen" (drie eikels), de vluchtschans van Fort Thüngen, tot een museum is een aanzienlijke verbetering. De burcht en de omgeving, die gedeeltelijk waren ingegraven na de ontmanteling van 1867 en zo onder een weelderige plantengroei bedolven geraakten, worden nu blootgelegd, gerestaureerd en wederopgebouwd. Binnenkort vestigt zich hier het Musée Dräi Eechelen. De eerste kazemat op het gelijkvloers doet dienst als onthaal voor het museum en informatiecentrum voor het Circuit Vauban. De geschiedenis van de burcht en zijn impact op de nationale geschiedenis wordt gethematiseerd op het gelijkvloers, waar u ook een databank kunt raadplegen in een interactieve ruimte. De eerste verdieping bestaat uit een auditorium en een ruimte voor tijdelijke tentoonstellingen. Het Musée Dräi Eechelen zal er een eerste tentoonstelling ontvangen, georganiseerd door de Universiteit van Luxemburg, die het thema "vragen rond identiteit" zal behandelen. Het toekomstige museum werd aangehecht aan het Musée national d'histoire et d'art in september 2009.

Tentoonstellingen

vanaf 15.07.2012

- I-Lux, Identiteiten in Luxemburg

Hoe benader je een vaag en polemiekt concept als "identiteit"? De werkgroep van de universiteit van Luxemburg bewandeld doorheen het onderzoek twee paden. Ze bagatelliseren dit zeer gepolariseerd begrip door aan te tonen dat een persoon meer is dan een nationaliteit. Geslacht, lichaam (leeftijd, gezondheid), sociale omgeving, geografische uitvalsbasis, talen en waarden spelen eveneens een belangrijke rol. De bezoeker wordt geconfronteerd met zijn eigen beeld en de manier waarop hij zichzelf definiëert, de tentoonstelling geeft geen pasklare antwoorden maar nodigt uit om zelf na te denken.

II. Aangezicht van Luxemburg (extract), C.W. Selig, 1814 © Foto: Tom Lucas, 2011



Musée d'Art Moderne Grand-Duc Jean (Mudam Luxembourg)



Adres

Museum voor hedendaagse kunst
Grand-Duc Jean (Mudam Luxembourg)
3, Park Dräi Eechelen / L-1499 Luxemburg-Kirchberg
T (+352) 45 37 85-1 / F (+352) 45 37 85-400
info@mudam.lu / www.mudam.lu

Openingsuren

Van woensdag tot vrijdag van 11 tot 20 uur
Van zaterdag tot maandag van 11 tot 18 uur
Gesloten op dinsdag en op 1 januari, 1 november en Kerstmis

Toegangsprijs

Volwassene: 5 € / verminderd tarief: 3 €
woensdag van 18 tot 20 uur: gratis

Bus

1, 16, Eurobus / halte Philharmonie/Mudam

vél'oh

Philharmonie

Mudam is het eerste museum in Luxemburg dat volledig is gewijd aan hedendaagse kunst. Het staat open voor de wereld en wil aan alle artistieke disciplines de nodige aandacht schenken. Zijn verzameling en programmatie weerspiegelt de trends van de hedendaagse creatie en geven een podium aan opkomende nieuwe artistieke stromingen, zowel op nationaal als op internationaal niveau. Het gebouw, werk van de Chinees-Amerikaanse architect leoh Ming Pei, staat in een prachtige dialoog met zijn natuurlijke en historische omgeving. Gebouwd tegen de resten van het Fort Thüngen werd het ingeplant in het Park Dräi Eechelen dat een prachtig uitzicht biedt op de oude stad en ligt op enkele stappen van de Europese wijk van Kirchberg.

Tentoonstellingen

tot 06.05.2012

- Conrad Shawcross
- Victor Man
- Børre Sæthre

tot 13.05.2012

- Tina Gillen
- Maurizio Galante & Tal Lancman

tot 10.06.2012

- Fabrica

tot 16.09.2012

- Sarah Sze

21.03. - 04.11.2012

- Les Détours de l'abstraction. Collection Mudam

13.04. - 03.06.2012

- Design City 2012

02.06. - 09.09.2012

- Sanja Iveković

02.06. - 16.09.2012

- Emily Bates
- Filipa César
- Simon Evans
- Steven C. Harvey

06.10. - 05.01.2013

- Atelier Luxembourg. The Venice Biennale Projects 1988-2011

21.11. - 12.05.2013

- Dieu est un fumeur de Havanes. Collection Mudam



De Nacht van de Musea

Zaterdag 13 oktober 2012

De "Nacht van de Musea", een bijzondere happening die het Luxemburgse culturele leven "after dark" voor het voetlicht brengt. Tussen 18 uur en 1 uur 's ochtends (toegang tot middernacht), kunt u in de musea terecht voor speciale begeleide bezoeken, meet & greets met kunstenaars, theater, performances en dans. Elk museum heeft een culinaire verrassing in petto. Een kosteloze pendeldienst (bus en limousines) zorgt voor het vervoer tussen de musea.

Met de steun van

FONDATION
INDEPENDANCE



Het programma is beschikbaar op www.nuit-des-musees.lu vanaf 17.09.2012.

Tickets zijn beschikbaar vanaf 01.10.2012 in de musea en in het Luxembourg City Tourist Office (Place Guillaume II).

Toegangsprijs

Volwassene: 15 € / verminderd tarief: 10 €

De musea nodigen uit

Vrijdag 29, zaterdag 30 en zondag 31 maart 2013

De vereniging "d'stater muséeën" organiseert voor de 16de keer een opendeur weekend met een bijzonder programma, waaronder begeleide bezoeken, ateliers, meet & greets met kunstenaars, conferenties en special moments. Voor de derde keer geldt deze uitnodiging van de musea voor alle musea van het land.

Het programma is beschikbaar op www.invitation-aux-musees.lu vanaf 11.03.2013

Toegangsprijs

Gratis



Intermuseumkaart: “muséeskaart”

De "muséeskaart" is een museumpas die 3 opeenvolgende dagen geldig is. U kunt vrij een bezoek brengen aan de permanente en tijdelijke tentoonstellingen in de musea en kunstencentra van Luxemburg-stad.

Prijzen

Volwassene: 9 €
Jongeren (12-26 jaar): 7 €
Senioren (> 60 jaar): 7 €

Verkooppunten

In de deelnemende musea en kunstcentra
Luxembourg City Tourist Office (Place Guillaume II)

Andere musea

Bankmuseum

Adres

1, place de Metz / L-1930 Luxembourg
T (+352) 40 15-24 50

Openingsuren

Van maandag tot vrijdag van 9 tot 17.30 uur
Gesloten op feestdagen / gratis toegang

Bus

Halte Martyrs

Memoriaal van de Deportatie

Adres

3a, rue de la Déportation / L-1415 Luxembourg-Hollerich
T (+352) 24 78-81 91 / www.secondeguerremondiale.public.lu

Openingsuren

Van maandag tot donderdag van 9 tot 11 en van 14 tot 17 uur
Gesloten op feestdagen / gratis toegang

Bus

Halte Hollerich-Gare

Museum van Post en Telecommunicatie

Adres

Hoek place de la Gare/rue d'Épernay / L-2992 Luxemburg-Gare
T (+352) 40 88-88 40

Openingsuren

Van maandag tot vrijdag van 13 tot 17 uur
Gesloten op feestdagen / gratis toegang

Bus

Halte Gare centrale

Museum van Bussen en Tramways van de stad Luxemburg

Adres

63, rue de Bouillon / L-1248 Luxembourg-Hollerich
T (+352) 47 96-23 85

Openingsuren

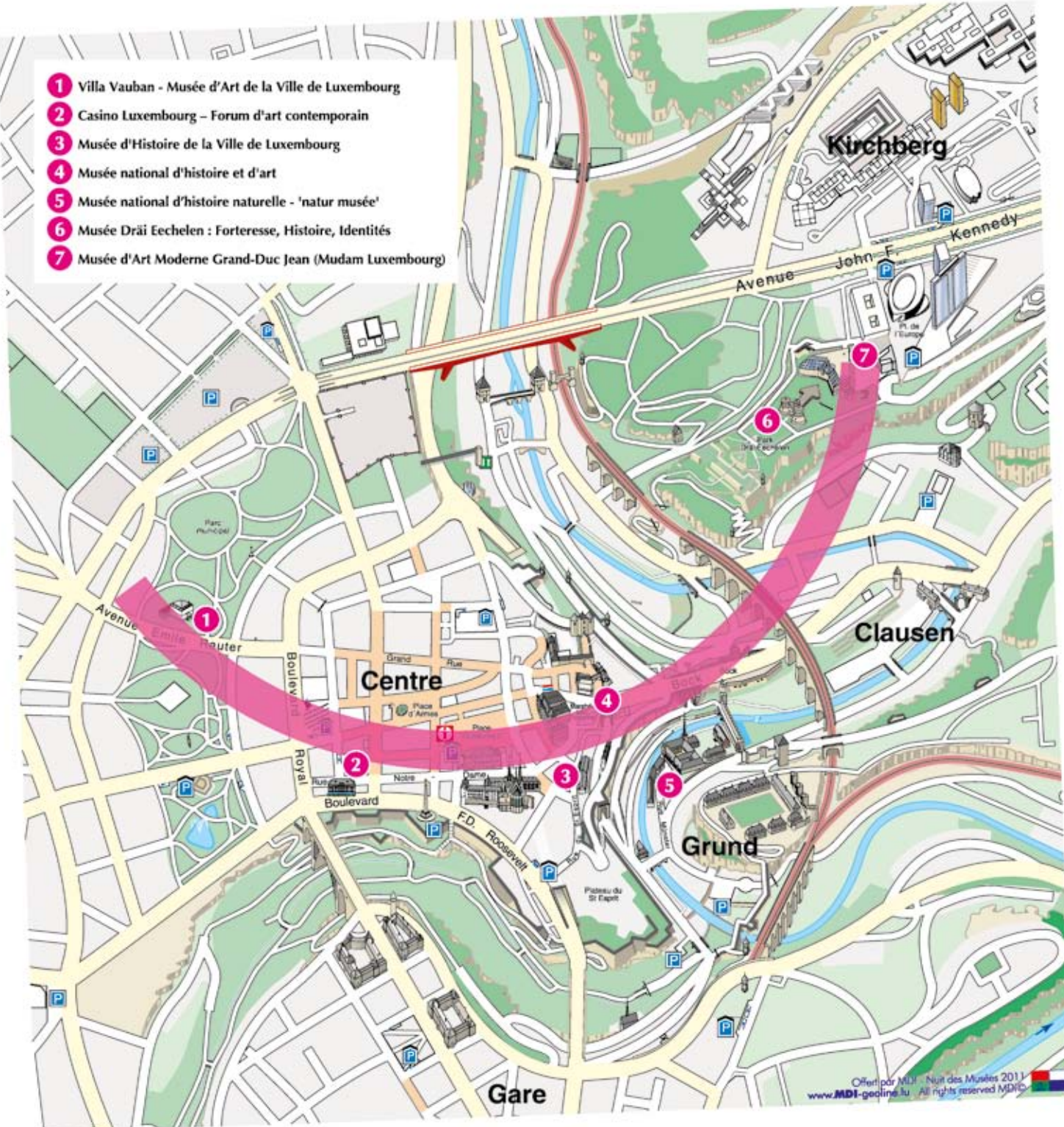
Op donderdag van 13.30 tot 17.30, op zaterdag, zondag en feestdagen van 10 tot 18 uur / gratis toegang

Bus

Halte P&R Bouillon



- 1 Villa Vauban - Musée d'Art de la Ville de Luxembourg
- 2 Casino Luxembourg – Forum d'art contemporain
- 3 Musée d'Histoire de la Ville de Luxembourg
- 4 Musée national d'histoire et d'art
- 5 Musée national d'histoire naturelle - 'natur musée'
- 6 Musée Dräi Eechelen : Forteresse, Histoire, Identités
- 7 Musée d'Art Moderne Grand-Duc Jean (Mudam Luxembourg)



Tourist Info

Luxembourg City Tourist Office

Adres

30, place Guillaume II / L-1648 Luxembourg
T (+352) 22 28 09 / F (+352) 46 70 70
touristinfo@lcto.lu / www.lcto.lu

Openingsuren

01.04.-30.09.: van maandag tot zaterdag van 9 tot 19 uur
en op zondag van 10 tot 18 uur
01.10.-31.03.: van maandag tot zaterdag van 9 tot 18 uur
en op zondag van 10 tot 18 uur

Cityshopping Info Point

Adres

Place d'Armes / L-2012 Luxembourg
T (+352) 26 270 270
info@cityshopping.lu / www.cityshopping.lu

Openingsuren

Van dinsdag tot zaterdag van 10 tot 18 uur
Gesloten op zondag en maandag



Colofon

Uitgever "d'stater muséeën"

B.P. 345 / L-2013 Luxembourg
info@statermuseeen.lu / www.statermuseeen.lu

Coördinatie

 Amelie De Keulenaer, Martine Duhr, Jo Kox

Grafiek

 Vidale-Gloesener Graphic Design

Vertaling/proeflezen

 Eddy Kindermans

Foto credits Cover: Tigre (extract). Collection zoologique du Musée national d'histoire naturelle – 'natur musée'. © Foto: MnhnL / Villa Vauban © Foto: Andrés Lejona, 2009 / Casino Luxembourg © Foto: Jessica Theis – Blue Box Design, 2011 / Musée d'Histoire de la Ville de Luxembourg © Foto: Falk Eisleben, 2007 / MNHA © Foto: Tom Lucas, 2008 / MnhnL © Foto: MnhnL, 2001 / Musée Dräi Eechelen © Foto: Marc Jeitz, 2009 / Mudam Luxembourg, I. M. Pei architect design © Foto: Christian Aschman, 2008 / De Nacht van de Musea, Casino Luxembourg, Delphine Pouillé: *Objets prêts-à-porter* © Foto: Tim Lecomte, 2009 / De musea nodigen uit, Musée d'Histoire de la Ville de Luxembourg © Foto: Tom Lucas, 2007

Onder voorbehoud van wijziging (01.03.2012)